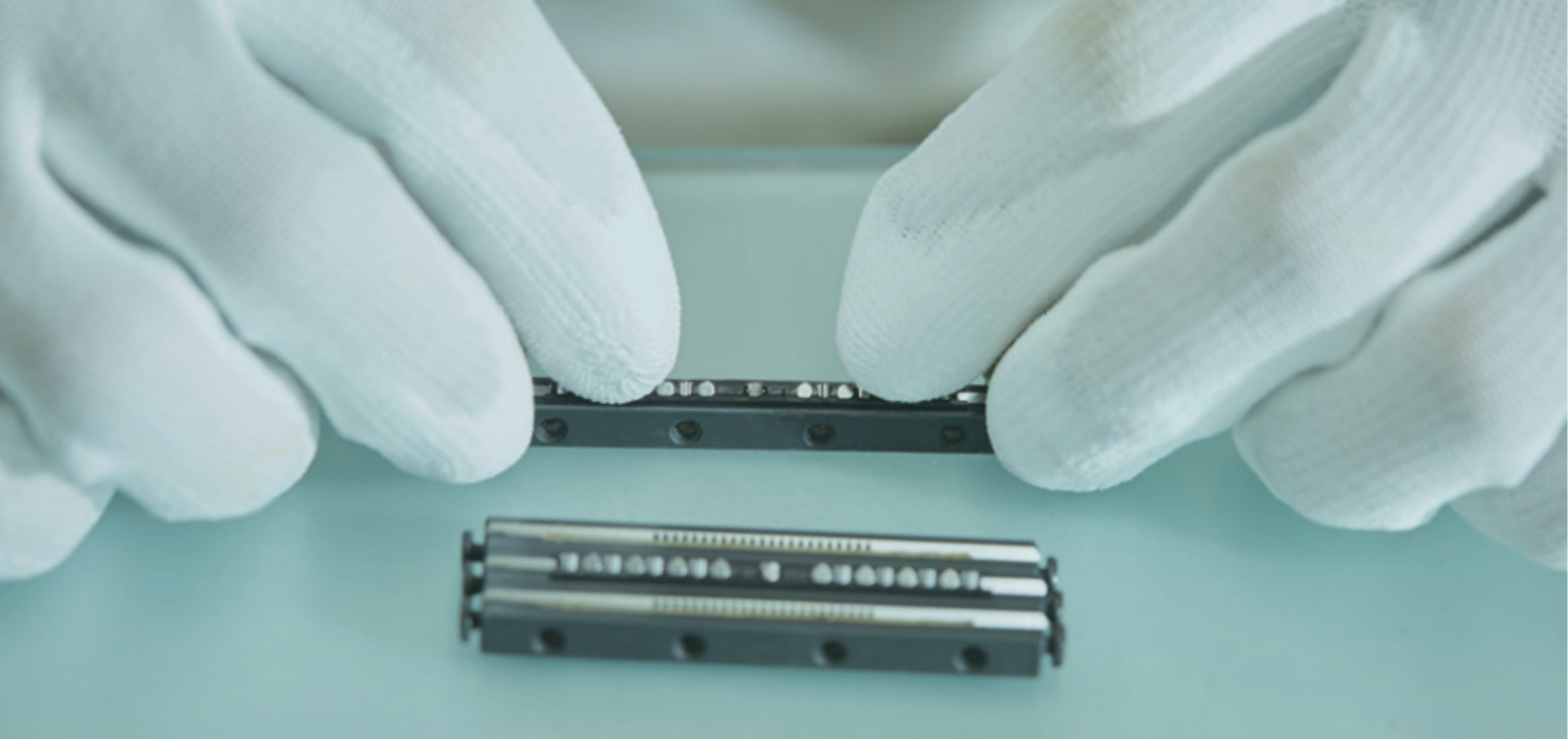


NB

会社案内 COMPANY PROFILE



日本ベアリング株式会社
NIPPON BEARING CO., LTD.



Vision

この地球に、心地よさを
More Comfortable Lives in This World

私たちが目指すのは、Next Global Standardです。お客さまの要求はそれぞれ異なります。その要求に合わせた品質を、一つひとつ丹念に作り上げ、お客さまに安心してご使用いただくこと、そして、世の中に無い新しい製品を生み出し続けることこそが、私たちの使命です。

Our target is to create the Next Global Standard. Each customer has unique needs. Our mission is to make sure that our customers have full confidence in our products --- which are carefully produced with extreme care to achieve the highest quality --- and to continue to create new products which are unprecedented.

Top Message

「動くところに日本ベアリングあり」の
声に応えて。

日本ベアリングは、直線運動軸受が日本へ本格導入された直後から、独自の設計と製造方法によるモノづくりに取り組み、高い品質と独自性にこだわりながら、お客さまのニーズに応え続けています。とりわけ、直線運動を司るスライドブッシュに関しては、日本はもとより世界からも高い評価と信頼をいただき、直線運動の日本ベアリングと称されるほどになっています。私たちが高度なモノづくりの技術を具現化するブランドとして存在感を発揮できたのは、物まねをしないこと、ユニークであり続けること、決して考えることを止めないことという、オリジナリティを追求し続けていることにあります。それらのモノづくりは、規模より品質の高度化と、スケールよりお客さまとの信頼関係づくりを目標としており、今後もそのベクトルは変わることはありません。直線運動製品はまだまだ成長産業であると私たちは考えます。「動くところに日本ベアリングあり」。そんな声がこれからも聴こえるよう、全社を挙げてお客さまのニーズに応え、より高品質でオリジナルな製品を提供し続けていきます。高品質なモノづくりは妥協せず、さらに上を目指す向上心と、そこから生まれる信頼によって実現されます。日本ベアリングは、確かな品質と的確なサービスケアを通じて、お客さまのビジネス成長を促すオンリーワンブランドを目指します。

We answer the call to "Where there is linear motion,
Nippon Bearing will be there"

Ever since the introduction of linear motion bearings to Japan, Nippon Bearing has been implementing unique designs and manufacturing methods, and have been continuing to meet the needs of our customers while maintaining our high quality standards and unique design. In particular, NB's SLIDE BUSH has earned high acclaim both within Japan and overseas, and Nippon Bearing is known as the embodiment of linear motion in Japan. We have been able to demonstrate our presence as a brand that embodies sophisticated manufacturing techniques because we have maintained our uniqueness without imitating others, and we have continually pursued originality with the belief that we should never stop thinking. We strive for high level quality rather than quantity and establishing trust with customers rather than a large-scale operation; and this goal will always remain unchanged. We believe that linear motion products represent an industry that is still growing. "Where there is linear motion, Nippon Bearing will be there" We will continue to provide products with high quality and originality in response to our customer's needs. We build up our customers' trusts by continually striving to aim higher and not compromising on quality. Nippon Bearing aims to become a distinct brand which promotes our customers' growth through reliable quality and services.



日本ベアリング株式会社
代表取締役

山崎 亨

Nippon Bearing Co., Ltd.
President

Toru Yamazaki

3 Section

全部門が最高品質とお客様の満足をお約束します。

All departments of the company are dedicated to creating high quality and providing customer satisfaction.

精鋭のプロフェッショナルによる、高次元のものづくり。

お客様の求める理想に近づけるために、私たちが今なすべきことは何か？その答えは、過去の情報と経験の蓄積、そして本物のプロフェッショナルな目利きの感性にあります。社員の一人ひとりが、本物のプロフェッショナルとして存在しているからこそ、高次元のものづくりが実現できます。

High-quality manufacturing by experts in the field.

What should we do to achieve the ideals that our customers demand? The answer is in the accumulation of knowledge and experience, and expert judgment.



営業部門
Sales Department



設計部門
Design Department

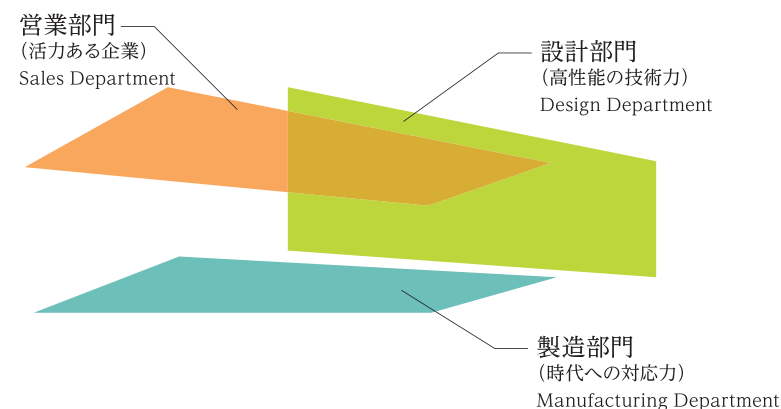


製造部門
Manufacturing Department

コーポレートマークコンセプト Concept Behind our Corporate Logo

日本ベアリングは新しい発想によるインパクトあるコーポレートマークを旗印にグローバルでの企業活動を三位一体の精神によって進んでいきます。

The Nippon Bearing corporate logo represents our new ideas. The new banner represents the spirit of unity of our three divisions which pursue our business activities on a global stage.



Needs

お客様のあらゆるニーズに対応する姿勢

We respond to all kinds of needs from our customers

当社の営業部門は、勿論セールスが基本ではありますが、お客様の高度なニーズに対応できる技術に対する知見は、既に営業領域を超えているといえます。

全てのお客様にカスタマイズアプローチが可能になるのは、知識力と経験量が豊富ゆえに成せる技です。

Of course, our sales department is focused on sales activities, but knowledge of the company's technology has gone beyond basic sales activity. It is essential to be able to respond to the advanced needs of our customers.

Our customized approach to each of our customers is a skill which is made possible due to our rich knowledge and experience.



お客様と顔を付き合わせた対面営業を基本

We meet customers face to face to understand their needs directly.

ダイナミックセールスを基本に、活力のある営業活動を展開するに当たって、お客様の声だけでなく、言葉として表現できない「想い」を汲み取りながら活動することを肝に銘じた、「顔を付き合わせた対面営業」を大切にしております。

While actively developing dynamic business activities, we keep in mind not only for the voices of customers but also for the "thoughts" which cannot be expressed in words, and keep a strong emphasis on "face-to-face" sales activities.



Technical

理想を高度な技術力を持って具現化する Embodying ideals through advanced technological strength

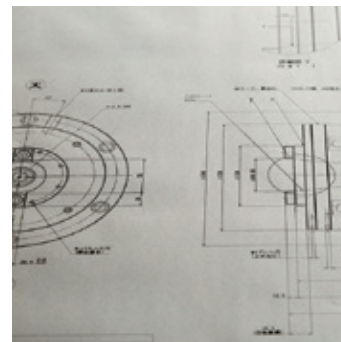
日本ベアリングは、スライドブッシュに代表される直線運動軸受のパイオニアとして、あらゆる産業界から厚い信頼をいただいています。その原点は、独自の設計と製造にこだわり続け、オリジナリティとクオリティを両立させたモノづくりに今なお息づいています。直線運動軸受をはじめ各種製品は、日本ベアリング独自の製造設備のもとに開発され、高い品質を実現しています。

Nippon Bearing has earned a high level of trust from many industries as a pioneer in linear motion bearings such as the SLIDE BUSH. The basis of this trust is in our skill in manufacturing which combines originality and quality born from our own unique design and manufacturing techniques. Nippon Bearing has developed a variety of products including linear motion bearings which we can manufacture to high levels of quality by utilizing our unique manufacturing facilities.

ユニークネスの追求。
既存外のアイデアで勝利する誇り。
The pursuit for uniqueness
Taking pride in winning with innovative ideas

お客様の想い・高度なニーズを的確に反映させた製品を設計するだけでなく、お客様が使用される環境をイメージすることで、気づかない使い勝手や製品のクオリティアップに繋がるユニークなアイデアを盛り込むことを真情とした設計を大切にしています。

We believe it is important to incorporate unique ideas to create products which provide problem-free ease of use and improved quality. We do this not by simply designing products that accurately reflect the ideas and advanced needs of our customers, but also by imagining the environment in which our customers use such products.



Next Generation

次代への対応力 Responding to the future

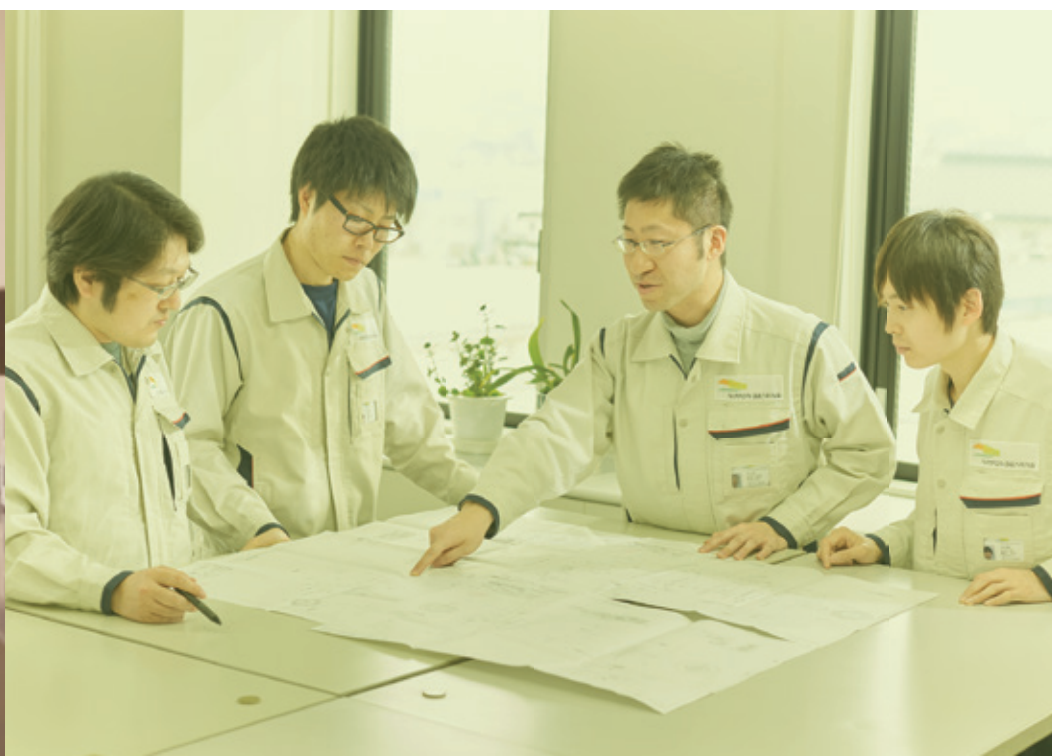
地球上で動く様々なものにベアリングが使用されています。その多くに私たち日本ベアリングの直線運動技術が使用されていますが、常に見つめ続けるのは、今日よりも明日、次代を見据えた対応力のある製造環境に重点を置いて、日夜、精錬琢磨のものづくりを行っております。

Bearings are used in a large number of moving objects in our world. Many of these make use of the linear motion technology of Nippon Bearing. We should remain responsive to the needs not just of today, but of tomorrow. Thus, we are continually applying ourselves to polish our manufacturing technology with a view to the needs of the future.

単体ユニットから複雑な動作ユニットまで、産出するチカラは無限大。
From a single unit to a unit with many complex operations,
the power to produce is infinite.

自社での製品製造により、単体ユニットは勿論、お客様のご要望する複雑な構造のユニット製造など、最新の技術と製造ラインを持って、どのようなものでも産み出すことが可能です。

At Nippon Bearing, we can utilize the latest in manufacturing technology and advanced production lines to create whatever our customers may require of us, from the simplest of stand-alone units to equipment with much more complex structures.



High-Quality

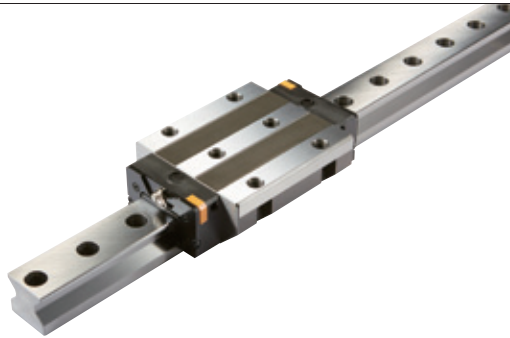
高品質、精緻こそが日本ベアリング

Nippon Bearing represents the high quality and precision

SLIDE GUIDE | スライドガイド

スライドガイドは、鋼球が軌道溝上を転がる構造で、あらゆる方向からの荷重を負荷することが可能です。高耐荷重・高精度・低摩擦抵抗などの多くの利点を持ち、産業機械を中心とするあらゆる分野で活用されています。

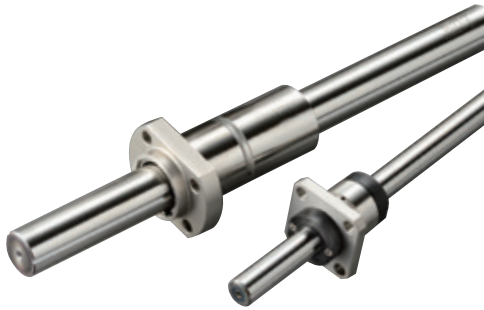
NB SLIDE GUIDE utilizes the rolling motion of steel balls along grooves, and it has the property of being able to bear loads in a various directions. It has numerous advantages including high load capacity, high precision, and low frictional resistance, and are used in manufacturing equipment in many different fields of industry.



BALL SPLINE | ボールスプライン ROTARY BALL SPLINE | ロータリーボールスプライン STROKE BALL SPLINE | ストロークボールスプライン

ボールスプラインは、鋼球が丸軸軌道溝上を転がる構造で、ラジアル荷重とトルクを同時に負荷できます。ロータリーボールスプラインは直線案内と回転案内を高速・高精度で同時に行える機構です。

NB BALL SPLINE utilizes the rolling motion of steel balls along circular grooves. It is ideal for simultaneously handling radial loads and torque. NB ROTARY BALL SPLINE is designed to operate at high speed and with high precision for both linear guides and rotary guides.



SLIDE BUSH | スライドブッシュ

スライドブッシュは、鋼球の転がり運動を利用したシンプルな機構で、低価格で低摩擦な直線運動が得られます。今や産業界のあらゆる分野で活用されているスライドブッシュは、永年に渡って多くのお客さまに支持されている直動のスタンダードパーツです。

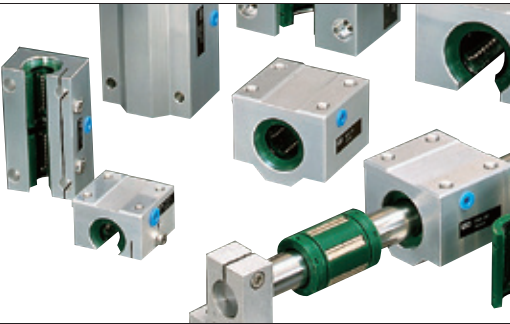
NB SLIDE BUSH has a simple mechanism which uses the rolling motion of steel balls to provide linear motion with low friction and at a low cost. Used in a number of industrial fields, NB SLIDE BUSH has been endorsed by many of our clients for a number of years as standard parts for linear motion.



TOPBALL | トップボール

トップボールは、ロードプレートを使用した構造で、スライドブッシュと比較し負荷容量を約3倍、定格寿命を約27倍とした製品です。自動調心性があり、約±0.5°の軸の傾きに追従し高速運転条件下でも使用可能な直動案内製品です。

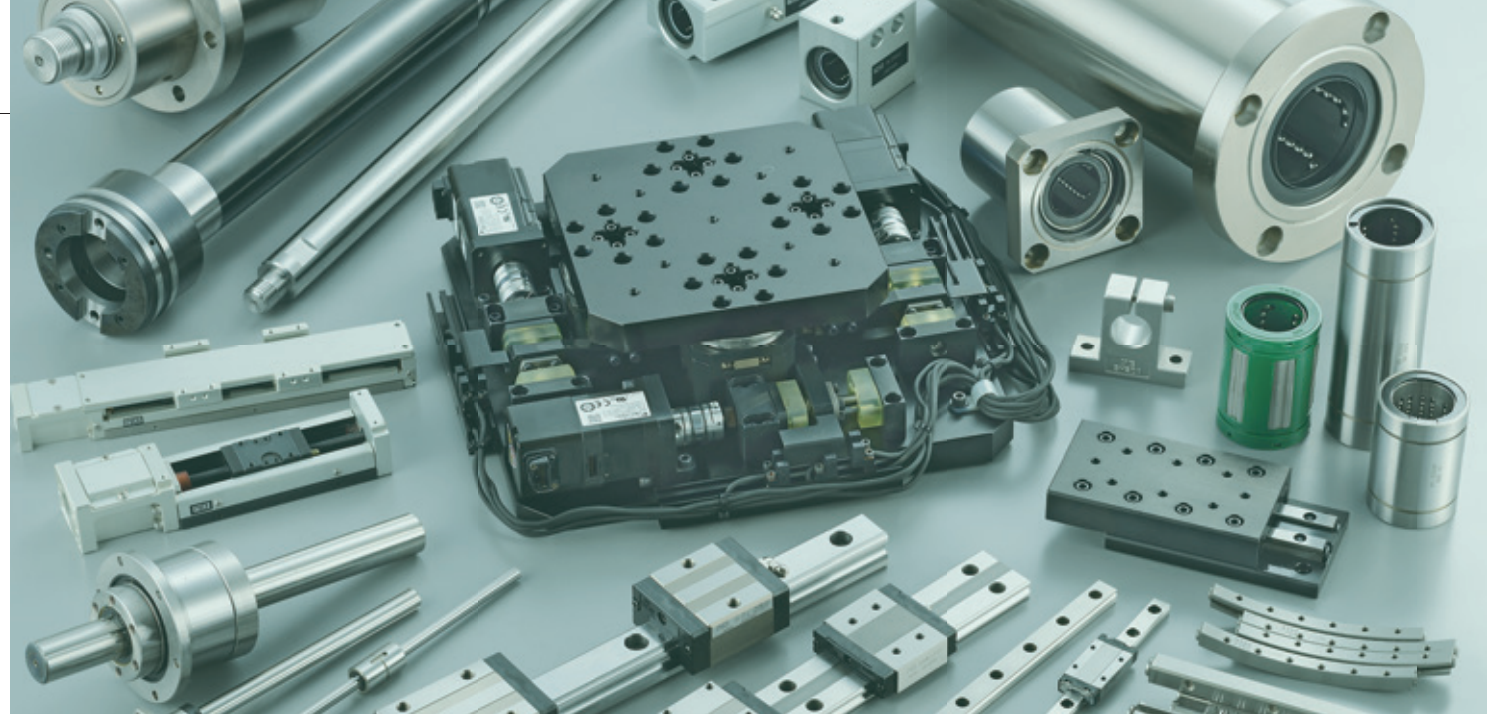
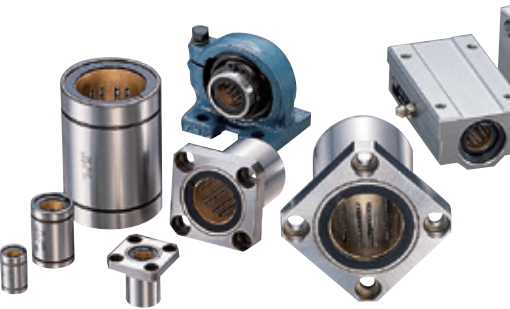
NB TOPBALL mechanism incorporates a load plate which provides around three times the load capacity and around 27 times the operating life compared to SLIDE BUSH. It has a self-aligning capability which can handle axis inclination of approximately ±0.5°. It can be used under high-speed operating conditions.



STROKE BUSH | ストロークブッシュ SLIDE ROTARY BUSH | スライドロータリーブッシュ

NB ストロークブッシュ・スライドロータリーブッシュは、回転運動と直線運動を同時に案内することができる製品です。ストロークブッシュは、直動方向は限定ストロークとなりますが、極めて小さな摩擦抵抗で動作します。

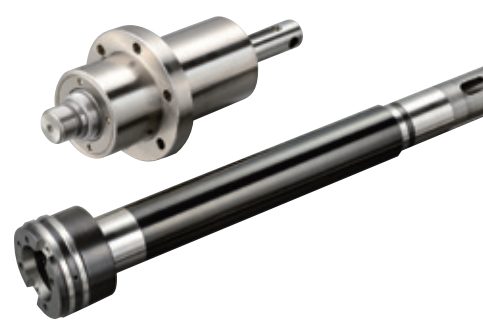
NB STROKE BUSHE and SLIDE ROTARY BUSHE are products which can handle both rotational and linear motion. Although the linear motion of NB STROKE BUSH is limited to a specific stroke length, but motion is achieved with very little frictional resistance.



NB SHAFT SERIES | NBシャフトシリーズ

NBシャフトシリーズは、直線運動案内だけでなく、直線と回転の複合運動案内など、あらゆる使用条件下で高い機能性を発揮します。当社では、永年の加工技術の蓄積により、段付、ねじ、タップなどの単純加工から、スピンドル、高速回転軸などの高度な加工が可能です。

NB SHAFT Series provide high performance under a variety of different operating conditions, not only for linear motion guides, but also for guides which use a combination of linear and rotational motion. With processing technology which has been developed over the course of many years, Nippon Bearing processing technology ranges from simple processes such as steps, threads and taps to high-precision processing of parts such as spindles and high-speed rotating shafts.



SLIDE WAY/SLIDE TABLE | スライドウェイ・スライドテーブル MINIATURE SLIDE | ミニチュアスライド GONIO WAY | ゴニオウェイ

スライドウェイは、精密ローラーを使用した非循環方式の直線運動軸受です。高精度かつ最小の摩擦係数を実現し、メカトロニクスの最先端分野を支える構成要素として高い効果を発揮します。

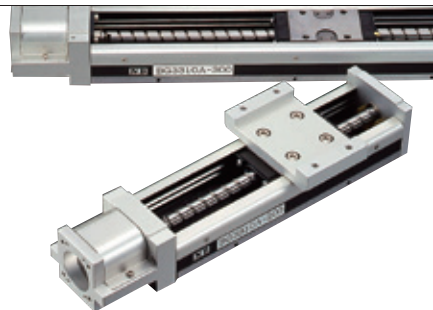
NB SLIDE WAY is a non-recirculating linear motion bearing utilizing precision rollers. It achieves high precision and a minimal coefficient of friction, making them ideal for use as structural elements to provide support in the cutting-edge field of mechatronics.



ACTUATOR | アクチュエータ

アクチュエータは、U字形のガイドレールを採用し、その内側にガイドブロックとボールねじナットの機能を併せ持つスライドブロックを配置したことで、従来の位置決めテーブルと比較して大幅なスペースの削減が可能です。

NB ACTUATOR utilizes a U-shaped guide rail containing a slide block which provides multiple functions of a guide block and a ball screw nut combined into a single unit. This makes it possible to greatly reduce the amount of space required compared to conventional positioning tables.



POSITIONING TABLE | ポジショニングテーブル

ポジショニングテーブルは、NB製品を組み込んだモータ駆動方式の精密位置決めテーブルです。環境・負荷・スペースなどの多様な使用条件に対応する多様なシリーズを用意しております。お客さまからの図面による特殊仕様への対応など、ノウハウと技術力を駆使して様々な要望に対応します。

NB POSITIONING TABLE is a motor-driven unit which incorporate NB products. A varied lineup is available to suit a wide range of operating conditions where environment, loads and space are all variables to be considered. We can respond to a wide variety of requirements by making full use of our know-how and technical capabilities, such as handling special specifications based on drawings from customer.



Global Network

グローバルネットワーク

Domestic Japanese sales network

国内販売ネットワーク

お客様にダイレクトに響く活動拠点

Our sales network for responding directly to customers

日本ベアリングでは、お取引先先である販売代理店の皆さまや製品をお使いいただいているエンドユーザーの皆さまにいたるまで、きめ細かなサポート活動を展開しています。その目的は、日本ベアリングのファンづくりです。確かな品質を実際に触って確認していただくことや、モノづくりにおける各種相談、時にはご提案なども含めて、製品としてはもちろん、モノづくりの現場における日本ベアリングブランドへの共感の輪を拡大し、お客さまのサポートを実践しています。

Nippon Bearing provides support to everyone from the sales distributor, right down to the end users of our products. Our target is to make customers of Nippon Bearing into loyal fans. We are actively working to broaden the circle of appreciation for the Nippon Bearing brand. We provide opportunities for customers to directly inspect and appreciate the quality of our products, and a chance to talk about manufacturing and even offer opportunities for suggestions at times.



本社外観
View of Head Office Building

大阪支店 福岡サテライト
Osaka Branch Fukuoka Satellite Office

新潟支店 金沢サテライト
Niigata Branch Kanazawa Satellite Office

京滋支店
Keiji Branch

大阪支店 広島サテライト
Osaka Branch Hiroshima Satellite Office

大阪支店
Osaka Branch

名古屋支店
Nagoya Branch

本社
Headquarters

新潟支店
Niigata Branch

新潟支店 仙台サテライト
Niigata Branch Sendai Satellite Office

高崎支店
Takasaki Branch

営業本部
Sales Headquarters

東京支店
Tokyo Branch

厚木支店
Atsugi Branch



お客さまニーズを把握する営業活動。

日本ベアリングでは、お取引先先である販売代理店の方とともに、製品ユーザーを訪ねる活動に力を注いでいます。直接ユーザーを訪ねることで、使用現場での感想や利用環境を調査し、お客さまが抱くニーズや悩みをヒアリング。販売代理店の方とともに、新たな提案へとつなげています。

Customer visits to fully grasp customer needs.

At Nippon Bearing, we put considerable effort into accompanying our distributors when they visit the end users of our products. By visiting direct users, we are able to gain an impression of how the customer is using our products and to inspect the usage environment, and to listen to any requirements or problems that the customers may have. In this way, we work with our sales distributor to arrive at new solutions.



より充実した販売網を求めて。

日本全国にネットワークされた日本ベアリング製品の販売網。さらにその精度を高めるために新規代理店の獲得にも力を注いでいます。日本中どこでも日本ベアリングの製品が体感できるように、各種サンプルやデモ機、カタログツールなどを駆使しながら、日本全国へ足を運んでいます。

We believe that this helps us to create a stronger sales network.

Nippon Bearing's domestic sales network extends throughout Japan. We are also putting our energy into acquiring new sales distributors in order to improve the comprehensiveness of our network. We provide resources such as samples, demonstration machines, and catalog tools to every corner of Japan so that anyone can experience and appreciate the quality of Nippon Bearing's products.



桜町工場外観
View of Sakuramachi Factory



鴻巣工場外観
View of Konosu factory



技術営業でコンサルティング。

日本ベアリングの技術営業、それは、製造業のお客さまへの無料コンサルティング事業としてとらえることができます。全国各地のモノづくり現場から寄せられる相談に対し、ベアリングの高度な技術と知識を持ったスタッフが直接出向き、相談はもちろん、解決策構築、参考となる各種資料提供等を行っています。

Technical sales consultation.

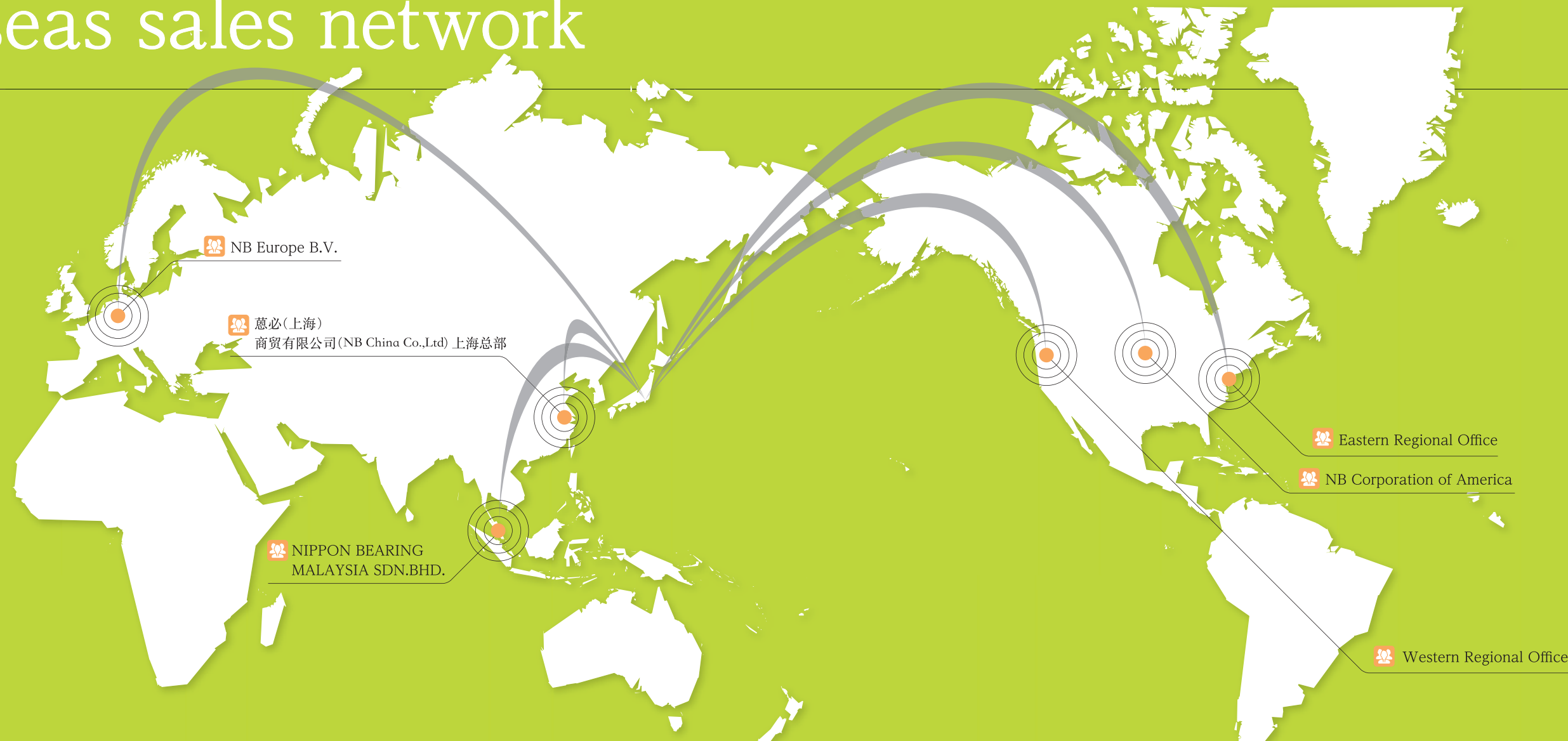
Nippon Bearing's technical sales includes providing a free-consulting service to our customers in manufacturing industries. Staff members with expansive knowledge and experience in our products make direct visits to manufacturing locations around the country in response to requests for discussions; besides providing consultations, they can provide a range of different materials as a reference to assist customers in building solutions.

Global Network

グローバルネットワーク

Overseas sales network

海外販売ネットワーク



世界に広がる日本ベアリングは The Made in Japanの代名詞です

Nippon Bearing is expanding the market around the world with its "Made in Japan" branding.

日本ベアリングでは、海外における製品の提供を通じて、日本ベアリングブランドの普及に力を注いでいます。20年もの実績を誇るアメリカ本土におけるNB Corporation of America、ヨーロッパ諸国を視野に入れたNB Europe B.V.という2つの拠点を中心に、販売網の強化を図り、日本ベアリングをグローバルブランドへ押し上げる活動を展開しています。

Nippon Bearing is also putting its energies into spreading the Nippon Bearing brand all over the world by distributing its products to countries outside Japan. NB Corporation of America was established over 20 years ago in the mainland United States, and NB Europe B.V. was founded with the aim of expanding into the European Union. These two sister companies are the focal points for strengthening our overseas sales network and for establishing Nippon Bearing products as a global brand.



NB Corporation of America

昭和62年、NBは海外の販売拠点としてアメリカシカゴに現地法人「NB Corporation of America」を設立し、世界マーケットへ本格的に参入しました。現在では、西海岸および東海岸に支店を設け、そのネットワークをさらに拡大させています。

NB Corporation of America was established in 1987 in the city of Chicago in the United States, and it represented the first definitive push which we took into the global market. At present we have established branch offices in the US, spanning from the west coast to the east coast, and this network is poised to expand even further.



NB Europe B.V.

人口1,500万のヨーロッパの小国でありながら、世界第6位の輸出・投資額を誇る国 オランダ。平成14年、その中心都市であるアムステルダムに、現地法人「NB Europe B.V.」を設立いたしました。多くの技術国がひしめく欧州圏においても、NBリニアシステムの品質は既に高い評価を得ています。

Although the Netherlands is a relatively small country in Europe, with a population of 15 million, it ranks as the 6th largest economy in the world in terms of exports and investment. NB Europe B.V. was established in 2002 in Amsterdam, the capital city of the Netherlands. The high quality of NB linear systems has already received wide acclaim among customers in the technological countries which make up the European Union.



NB CHINA CO.,LTD.

世界第2位の経済大国となった中国。2012年11月、上海市に現地法人「慈必(上海)商贸有限公司」を設立し、この大きな中国市場へ参入しました。

China has the 2nd largest economy in the world. In November 2012, NB China Co., Ltd. was established in the city of Shanghai as an entry point into the massive Chinese market.



NIPPON BEARING MALAYSIA SDN.BHD.

2015年12月に、経済発展著しい東南アジア市場のサポートとして、マレーシアの首都クアラルンプールに現地法人「Nippon Bearing Malasia Sdn Bhd」を設立しました。

In order to provide support in the rapidly developing countries in the South-East Asian market, we also established Nippon Bearing Malaysia Sdn Bhd in Kuala Lumpur, the capital city of Malaysia, in December 2015.



CSR活動Corporate Social Responsibilities

地域と共に歩む日本ベアリング Nippon Bearing, an integral member of the community

日本ベアリングは、新潟県小千谷市に本拠を構えるメーカーです。企業規模が大きくなり、取り引きも多様を極めるようになってきて、この場から離れることは考えていません。それは、日本ベアリングが小千谷市の企業であることの責任をととても重要に考えているからです。小千谷市の企業として、地域の雇用問題などにおける貢献はもちろん、地域の活性化、夢や人材育成に力を注いでいきたい、そんな姿勢から数々の取り組みが生まれ、地域の方々から信頼されるようになっています。

Nippon Bearing has its principal manufacturing presence in Ojiya City in Niigata Prefecture. Even despite the growth in the scale of our enterprise and the increasing complexity of our business, we have never looked at moving away from this area. Nippon Bearing takes its responsibility as an enterprise in Ojiya City. As one of the major industries in Ojiya City, we naturally consider it as our duty to engage in efforts to revitalize the community, by helping to alleviate local unemployment problems and to assist in realizing the dreams and personal growth of the population, and to be a corporate entity which engenders respect and trust.

夢を育むNB気球。

日本ベアリングでは、気球を2機所有し、クラブ活動としてパイロットを育成。風船一揆の地域イベントをはじめ、要望があれば各種行事へ部員がかけつけ、小さな子どもたちに気球体験の場を提供しています。

NB balloons fostering dreams.

Nippon Bearing owns two hot-air balloons, and has organized a hot-air balloon club. Members of the club are regularly invited to local events to give people including young children the chance to have a hot-air balloon experience.



地域社会と積極的に交流。

日本ベアリングではおぢやまつりや地域の各種行事に社員の参加を促しています。行事における地域社会とのつながりの確認や地域内の異業種間交流により、地域に密着した企業活動を実践しています。

Positive exchanges with the local community.

Nippon Bearing encourages its employees to participate in local festivals and other events in the area. We engage in corporate activities through connection to the community and exchange programs with other industries in the region.



市民の方々に開放するNB体育館。

日本ベアリング敷地内にあるNB体育館は、社員の福利厚生施設であるばかりではなく、地域の中学校の部活動の場や、祭事の際の会場、災害時の避難先として公共性を強く感じさせる利用実績を残しています。

The NB gymnasium which is open to the Ojiya City people.

The NB gymnasium is located within the Nippon Bearing premises. It is not only a recreational facility for company employees, but is also used as a venue for activities by the local junior high school and also as a venue for local festivals. It is also a place where the public is confident that they can take refuge in the event of a natural disaster.



地域の名所となった桜並木。

日本ベアリングが本拠を構える千谷工業団地に桜並木を創り出し、地域の名所にしよう。そんな提言に工業団地内の近隣3社とともに一体となって取り組んだ桜並木づくりは、春には花見会の定番会場として人気です。

Cherry blossom trees are a local attraction. Nippon Bearing has established a grove of cherry blossoms in the Chiya Industrial Estate, and it has become a well-known local attraction. Planting the cherry blossom was a joint project by Nippon Bearing and three other neighboring companies in the industrial area. During the springtime the trees are a popular venue for cherry blossom viewing parties.



概要 Company Outline

商号	日本ベアリング株式会社	Corporatename	NIPPON BEARING CO.,LTD.
設立年月	昭和34年5月(創立昭和14年4月)	Establishment	May 1959
代表取締役	山崎 亨	President	Toru Yamazaki
決算	3月31日	Closing Date	Mar.31st
従業員数	582名	Number of Employees	582
取引銀行	第四銀行小千谷支店 新潟県信用組合小千谷支店 三菱UFJ銀行新潟支店	Main Financial Institutions	The Daishi Bank, Niigata Credit union, MUFG Bank

沿革 Company History

昭和14年 1939	4月	小千谷市末広町に山崎鉄工所を創立、株式会社津上の協力工場となり、ゲージ及び工作機械の製造を開始
昭和34年 1959	3月	山崎鉄工所を山崎精機と名称変更
	Mar.	Company name was changed to Yamazaki Seiki.
	5月	山崎精機を法人組織とし、社名を山崎精機株式会社とする
	May.	The company was incorporated, and the company name was changed from Yamazaki Seiki to Yamazaki Seiki Co., Ltd.
昭和35年 1960	9月	スライドブッシュを開発
	Sep.	Development of our SLIDE BUSH.
昭和38年 1963	7月	日本ベアリング株式会社に社名変更
	Jul.	Company name changed to NIPPON BEARING CO., LTD.
昭和41年 1966	11月	新潟県新製品技術開発賞として、第四銀行賞を受賞
	Nov.	NB received an award from Daishi Bank for the development of new products in Niigata, Japan.
昭和45年 1970	10月	現在地に敷地面積20,300㎡に鉄筋コンクリート平屋建工場2棟及び管理棟1棟として建物面積2,700㎡の新工場を完成
	Oct.	Completion of two new factories totaling 2,700㎡ on the company property of 20,300㎡ at current location with an administration office.
昭和59年 1984	3月	新潟県経済振興賞を受賞
	Mar.	NB recieved an award for economic development from Niigata Prefecture.
	10月	販売部門を分離独立し、日本ベアリング販売株式会社(NBリニアシステム株式会社)を設立
	Oct.	NB Shoji (NB LINEAR SYSTEM) Co., Ltd. was set up as an independent company by separating the Sales Division from the main company.
昭和62年 1987	6月	アメリカシカゴに、現地法人NBコーポレーションオブアメリカを設立
	Jun.	NB Corporation of America was established in Chicago in the United States of America.
平成 4年 1992	2月	厚生施設としてNB体育館1,300㎡を新設
	Feb.	The NB gymnasium (1,300㎡) was completed as a social facility.
平成 5年 1993	2月	スライドガイドSER形で日本発明振興協会の考案功労賞を受賞
	Feb.	NB received a "Device Merits Award" from The Japan Society for The Advancement of Inventions with our SER products.
平成10年 1998	4月	スライドブッシュ全般の開発で科学技術庁長官賞を受賞
	Apr.	NB received an award from The Science and Technology Agency for the overall development of SLIDE BUSH.
	7月	ISO9001認証取得
	Jul.	NB was certified for ISO9001.
平成12年 2000	10月	アクチュエータBG形でグッドデザイン賞を受賞
	Oct.	NB received a "Good Design Award" with our Actuator BG.
	11月	5階建新事務所棟2,300㎡を増設
	Nov.	NB expanded its headquarters to a five-story office building totaling 2,300㎡.
平成13年 2001	10月	東工場5800㎡を増設
	Oct.	NB expanded its factory with a new factory of 5,800㎡.
平成14年 2002	11月	オランダアムステルダムに、現地法人NBヨーロッパを設立
	Nov.	NB Europe B.V. was established in Amsterdam in the Netherlands.
平成16年 2004	2月	ISO14001認証取得
	Feb.	NB was certified for ISO14001.
平成17年 2005	11月	市内桜町に敷地面積20,000㎡、建物面積4,600㎡の新工場完成
	Nov.	Started operation of new Sakuramachi Factory (Factory : 4,600㎡ / Site area: 20,000㎡).
平成19年 2007	2月	スライドウェイNV形で日本発明振興協会の考案功労賞を受賞
	Feb.	NB received a "Device Merits Award" from The Japan Society for The Advancement of Inventions for NV products.
平成22年 2010	10月	NBリニアシステム株式会社と合併
	Oct.	Merged with NB LINEAR SYSTEM Co., Ltd.
平成23年 2011	11月	市内鴻巣に敷地面積21,000㎡、建物面積5,000㎡の新工場完成
	Nov.	Started operation of new Kounosu Factory (Factory : 5,000㎡ / Site area: 21,000㎡).
平成24年 2012	11月	中国上海に現地法人「慈必(上海)商贸有限公司」を設立
	Nov.	NB China Co., Ltd. was established in Shanghai in the People's Republic of China.
平成25年 2013	6月	東京都荒川区に営業本部開設
	Jun.	Sales Headquarters was established in Arakawa-ku, Tokyo.
平成27年 2015	1月	企業ロゴマーク、ブランドロゴマークをリニューアル
	Jan.	Company and brand logo marks were renewed.
平成27年 2015	12月	マレーシア クアラルンプールに、現地法人 Nippon Bearing Malaysia Sdn. Bhd. を設立
	Dec.	Nippon Bearing Malaysia Sdn. Bhd. was established in Kuala Lumpur in Malaysia.
平成29年 2017	11月	ローラーガイドEXRAILでグッドデザイン賞を受賞
	Nov.	NB received an award, "Good Design Award" for Roller Guide EXRAIL
平成30年 2018	12月	桜町工場2,100㎡を増設
	Dec.	2,100㎡ expansion of Sakuramachi Factory
令和2年 2020	7月	群馬県桐生市に日本ベアリング桐生株式会社を設立
	Jul.	NIPPON BEARING KIRYU CO., LTD was established in Kiryu city, Gunma prefecture



日本ベアリング株式会社

本 社 工 場 / 〒947-8503 新潟県小千谷市千谷甲2833
Tel 0258-82-5711 (代表) Fax 0258-81-1135
<https://www.nipponbearing.com>

NIPPON BEARING CO., LTD.

Head Office 2833 Chiya, Ojiya-city, Niigata-pref., 947-8503 JAPAN
Phone: +81 (0)258-82-5711 FAX: +81 (0)258-81-1135
Overseas direct call: +81 (0)258-82-5709
<https://www.nipponbearing.com>

営 業 本 部 / 〒116-0014 東京都荒川区東日暮里5丁目7-18
Tel 03-3806-3011 Fax 03-3806-8015
E-Mail : info@nipponbearing.com

東 京 支 店 / 〒116-0014 東京都荒川区東日暮里5丁目7-18
Tel 03-3805-6011 Fax 03-3805-6015

新 潟 支 店 / 〒947-8503 新潟県小千谷市千谷甲2833
Tel 0258-82-0011 Fax 0258-81-1135

高 崎 支 店 / 〒370-0018 群馬県高崎市新保町7番地
Tel 027-353-6911 Fax 027-353-6915

厚 木 支 店 / 〒243-0032 神奈川県厚木市恩名1丁目5-7
Tel 046-200-7252 Fax 046-200-7254

名 古 屋 支 店 / 〒465-0061 愛知県名古屋市中区高針4丁目903番
Tel 052-705-6411 Fax 052-705-6415

京 滋 支 店 / 〒520-3015 滋賀県栗東市安養寺6丁目9-60
Tel 077-552-9311 Fax 077-552-7715

大 阪 支 店 / 〒577-0012 大阪府東大阪市長田東3丁目3-4
Tel 06-6743-3911 Fax 06-6743-3915

仙台サテライト / Tel 0258-82-0011 Fax 0258-81-1135

金沢サテライト / Tel 0258-82-0011 Fax 0258-81-1135

広島サテライト / Tel 0120-645-511 Fax 06-6743-3915

福岡サテライト / Tel 0120-645-511 Fax 06-6743-3915

日本ベアリング桐生株式会社

〒376-0124 群馬県桐生市新里町小林820番地1
Tel 0277-46-7241 Fax 0277-46-7243

NB CORPORATION OF AMERICA

930 Muirfield Drive, Hanover Park, IL60133
Phone: (630)295-8880 FAX: (630)295-8881
TOLL FREE: (800)521-2045

Western Regional Office

46750 Lakeview Blvd. Fremont, CA 94538
Phone: (510)490-1420 FAX: (510)490-1733
TOLL FREE: (888)562-4175

Eastern Regional Office

500 N. Franklin Turnpike, Suite 103, Ramsey, NJ 07446
Phone: (201)236-3886 FAX: (201)236-5112
TOLL FREE: (800)981-8190

<http://www.nbcorporation.com>
info@nbcorporation.com

NB EUROPE B.V.

Boekweitstraat 21, 2153 GK Nieuw-Vennep, The Netherlands
Phone: +31 (0)252-463-200 FAX: +31 (0)252-463-209
<http://www.nbeurope.com/>
info@nbeurope.com

蕙必(上海)商贸有限公司

NB CHINA CO., LTD.

中国上海市闵行区万源路2161弄150号上海冉东商务中心2号楼108室 201103
Room 108, Building 2, Randong Commercial Center No.150, Lane 2161
Wanyuan Road, Minhang District, Shanghai 201103, P.R. China
Phone : +86-21-5228-6811 (代表) Fax : +86-21-5228-6810
<http://www.nb-linear.co.jp/chinese/index.html>
E-Mail : info@nb-china.com.cn

NIPPON BEARING MALAYSIA SDN. BHD.

B1-2-10, No.13, Jalan Doktor U1/67, Perniagaan Temasya 8, 40150
Shah Alam, Selangor Darul Ehsan, Malaysia.
Tel +60-3-5569-9716 Fax +60-3-5569-8716
info@nipponbearing.com.my